

Instrukcja montażu

Assembly manual

WENINGER

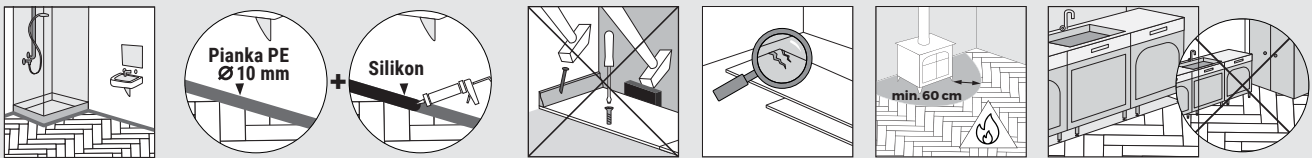
! dla kolekcji / for collection: **AQUATUS - Jodełka Wodoodporna (do 48h)**

Podłogi Weninger przeznaczone są do stosowania na ogrzewaniu podłogowym wodnym oraz na ogrzewaniu podłogowym foliami grzewczymi na podczerwień - szczegóły patrz: „Wytyczne dla ogrzewania foliami grzewczymi na podczerwień dla podłóg laminowanych”.

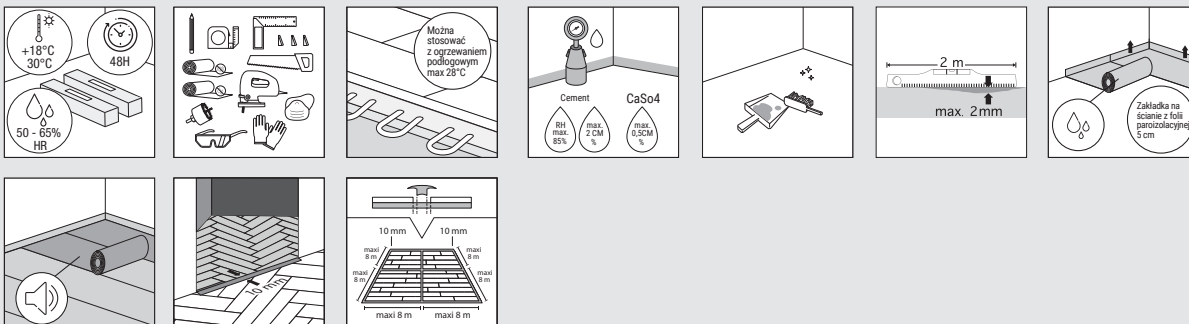
Weninger floors are designed to use on water underfloor heating and on underfloor heating with infrared heating foils - for details please see: "Guidelines for heating with infrared heating foils for laminate floors".

644 x 143 x 8 mm

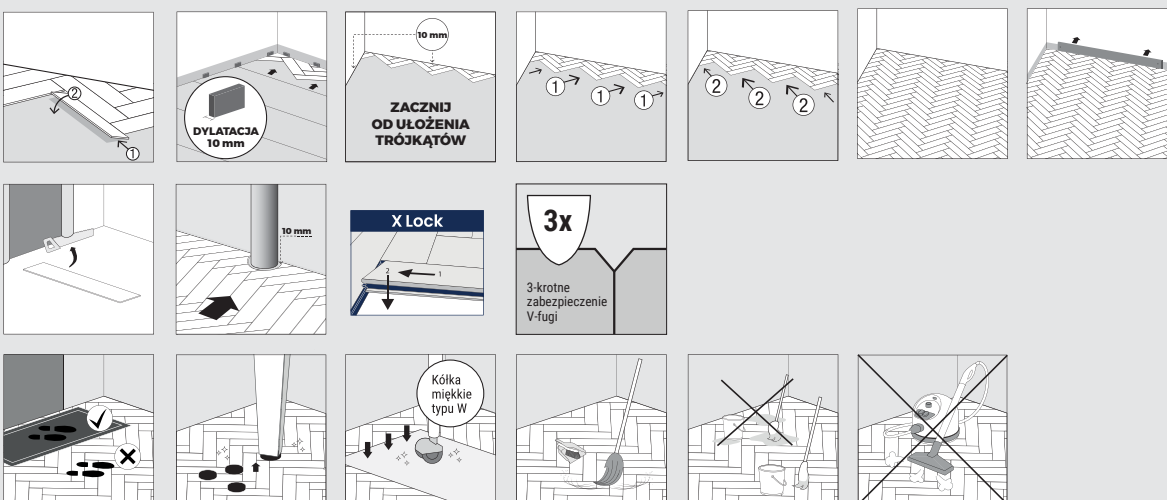
> 20 szt. pcs. = 1,841 m²



PRZYGOTOWANIE / BEFORE LAYING



INSTRUKCJA MONTAŻU / LAYING INSTRUCTIONS



! Używaj tylko podkładu atestowanego ze znakiem bud. B o minimalnej gęstości 780 kg/m³ (+/- 10%) i wytrzymałością na ściskanie CS ≥ 200 kPa. Proszę pamiętać o kompensacji nierówności podłoża PC / od 1 do 2 mm.

Sprawdź również instrukcję wideo na naszej stronie www.weninger.pl.
Check also the video manual on our website.

www.weninger.pl