

Instrukcja montażu

Assembly manual



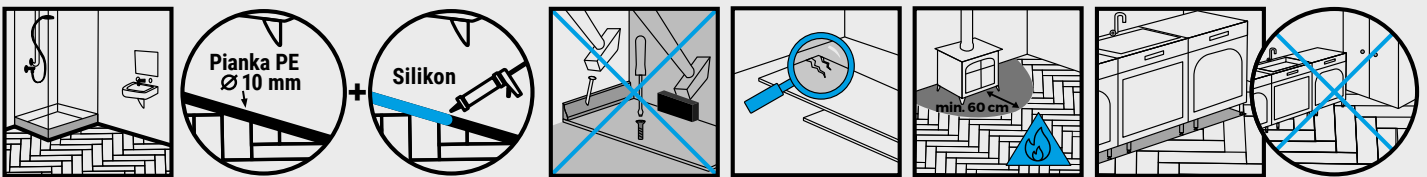
! dla kolekcji / for collection: **Aquatus jodełka, De Lux jodełka, Prestigo jodełka / wodoodporne 100h**

Podłogi Weninger przeznaczone są do stosowania na ogrzewaniu podłogowym wodnym oraz na ogrzewaniu podłogowym foliami grzewczymi na podczerwień - szczegóły patrz: „Wytyczne dla ogrzewania foliami grzewczymi na podczerwień dla podłóg laminowanych”.

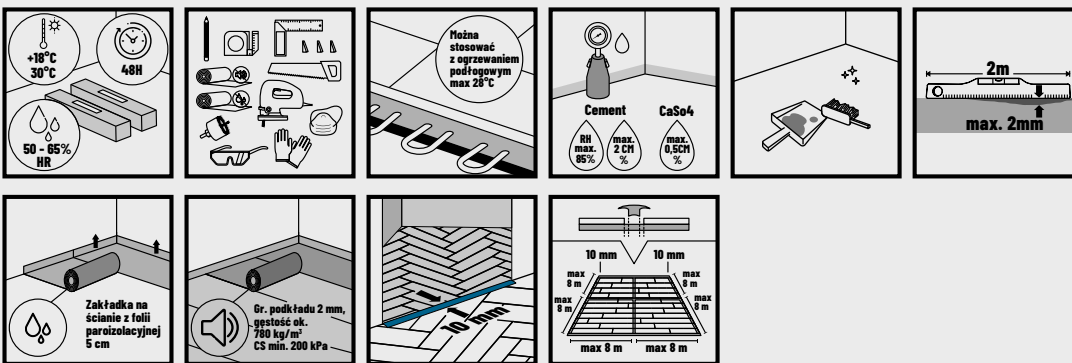
Weninger floors are designed to use on water underfloor heating and on underfloor heating with infrared heating foils - for details please see: "Guidelines for heating with infrared heating foils for laminate floors".

Możliwość montażu na klej. Należy stosować się do aktualnych zaleceń producenta dostępnych na stronie: www.weninger.pl/download

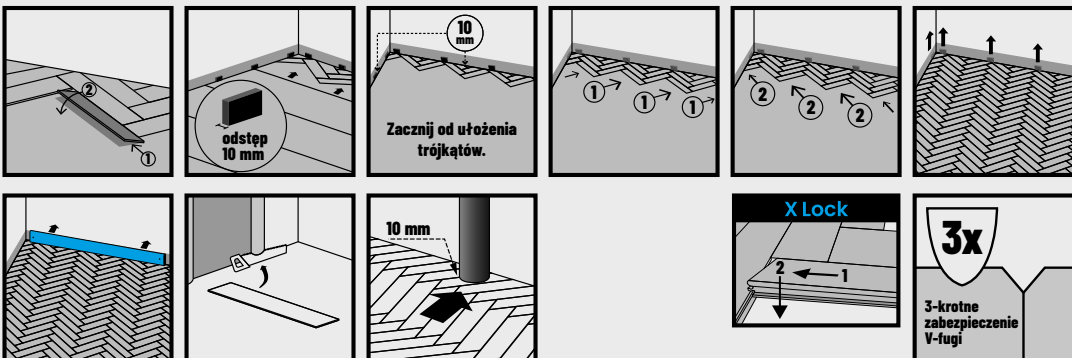
Can be installed using adhesive. Please follow the manufacturer's current recommendations, available at: www.weninger.pl/en/download



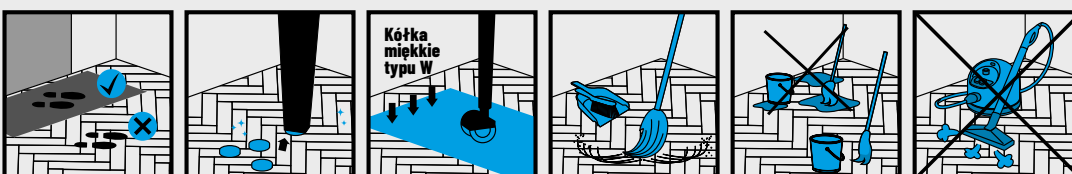
PRZYGOTOWANIE / BEFORE LAYING



INSTRUKCJA MONTAŻU / LAYING MANUAL



KONSERWACJA / FLOORING MAINTENANCE



Sprawdź również instrukcję wideo na naszej stronie www.weninger.pl.
Check also the video manual on our website.

www.weninger.pl